

新基建背景下 企业物联网建设转型初探

演讲者：信锐技术产品专家 韩天明

时间：2020/10/30



蓝德信诺
www.ldits.com.cn



SANGFOR
深信服科技





目录 CONTENTS

01 整体背景

02 需求及现状

03 信锐技术物联网解决方案


04 信锐物联网整体介绍





新基建是国家发力的重点 更符合“科技兴国”的概念

包含5G基站建设、物联网、新能源充电桩、大数据中心
人工智能、工业互联网，特高压，城际以及城轨交通

The background image is a city skyline at sunset. A prominent, curved skyscraper with a glass facade is the central focus. The sky is filled with soft, golden light from the setting sun, creating a warm atmosphere. Other buildings of varying heights are visible in the background. A large, white, curved graphic element is positioned on the right side of the image, partially obscuring the skyline.

智慧建筑如何转型

从现有建筑改造到新建建筑规划
传统应用产活力，创新应用助腾飞



目录 CONTENTS

01 整体背景

02 需求及现状

03 信锐技术物联网解决方案

04 信锐物联网整体介绍



An aerial photograph of a road intersection. A car is driving on a curved road from the bottom left towards the center. A large, white, cloud-like smoke trail emanates from the intersection, spreading towards the top right. A thick blue line traces the path of the car and the smoke. Two speech bubble-like boxes are overlaid on the image: one on the left pointing to the road and one on the right pointing to the smoke. A large blue banner is at the bottom.

传统之路

创新之路

建筑信息化是否要上智慧应用？

园区数字化转型成效，物联网应用是难题



某园区未数字化转型时的现状

终端分布广而多，不好管，看不到

各部门均有应用转型，难兼顾

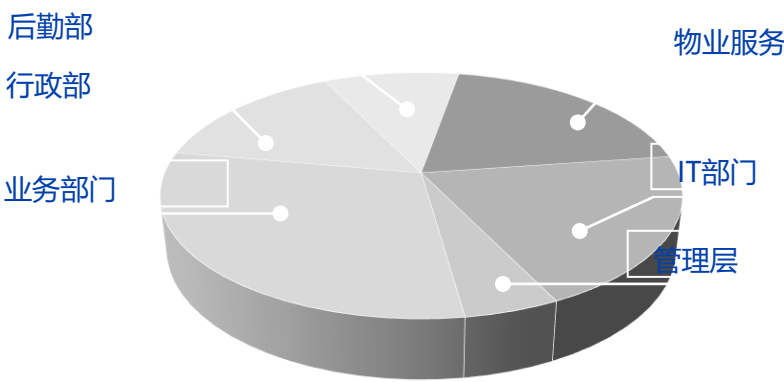
工作行程

序号	名称	现状
1	用电异常	人巡检
2	照明管控	人巡检
3	节能减排	人巡检
4	抄表	人巡检
5	井盖异常	人巡检
其他	

终端多而广

传统不好管，同时缺乏价值体现

园区多部门现状分析



应用散，难兼顾：

单个园区多部门均有自己数字化转型的目标，涉及应用也不同，价值的呈现决定了数字化转型的成效

“智慧建筑物联网创新技术” 现状



蓝德信诺
www.ldits.com.cn



SANGFOR
深信服科技

认知度低

- 用户对于物联网等的认识多数停留在一个概念中;
- 大多数用户不清楚物联网带来的价值,不清楚如何建设、如何使用、如何落地;
- 缺乏相关部门负责人;

建设调研多

- 由于缺乏认识物联网建设投入成本少之又少;
- 很多新建建筑用户已更多考虑新技术应用,考虑建筑的全方位价值;
- 关注人员体验与效率更高

数据孤岛

- 监控、门禁等各个物联网设备源自于不同厂商,不同协议,物联网信息存在信息孤岛;
- 信息无法互通物联协同工作效率低下;

效率低

- 企业、政府等多数场景中物联网数据信息采集仍然依赖人工;人员信息采集传递效率低;人员成本高;
- 能源使用效率低下,能耗大;



目录 CONTENTS

01 整体背景

02 需求及现状

03 信锐技术物联网解决方案

04 信锐物联网整体介绍

- 软件定义业务
- 应用开发不再困难
- 按需上线，按需选择
- 发挥零散终端价值

物联网

楼宇智能化

如何让智慧办公有新活力？

整体架构：智慧建筑+物联网新技术融合

打造软硬件一体化现代化公环境

信锐+伙伴

智能会议 (MAXHUB)

- 会议预约
- 无线传屏、投屏
- 无线全向麦
- 会议效率分析

信锐物联智慧办公

- 一键会议模式
- 会议设备远程集控管理
- 移动APP大屏信号源切换
- 会议能耗、用电安全系统
- 钉钉APP会议物联管控

智能会议 (阿里钉钉)

- 办公电话
- 视频会议
- 工作台-信锐物联管控

信锐物联 (二管端)

园区
办公
物联
平台

业务赋能
全面联接

成熟应用场景

跨部门融合系统

2000+传感器库

AI软件定义技术

设备管理

大屏展示

大数据分析

个性化服务

安全

开放

联接

信锐物联网平台 (私有云/ 公有云)

联接

有线

LoRa

LoRaWAN

RS485

ZigBee

433

4G

RS485

.....

端



智能触摸开关

智能照明系统



空调管控

中央空调面板

智能空调系统



智能空开

智能插座

智能安全用电系统



温湿度传感器

空气质量传感器

办公环境监测系统



MAXHUB会议一体机



钉钉物联办公

智慧物联办公系统



智能门锁&门禁

安防传感器

安防系统

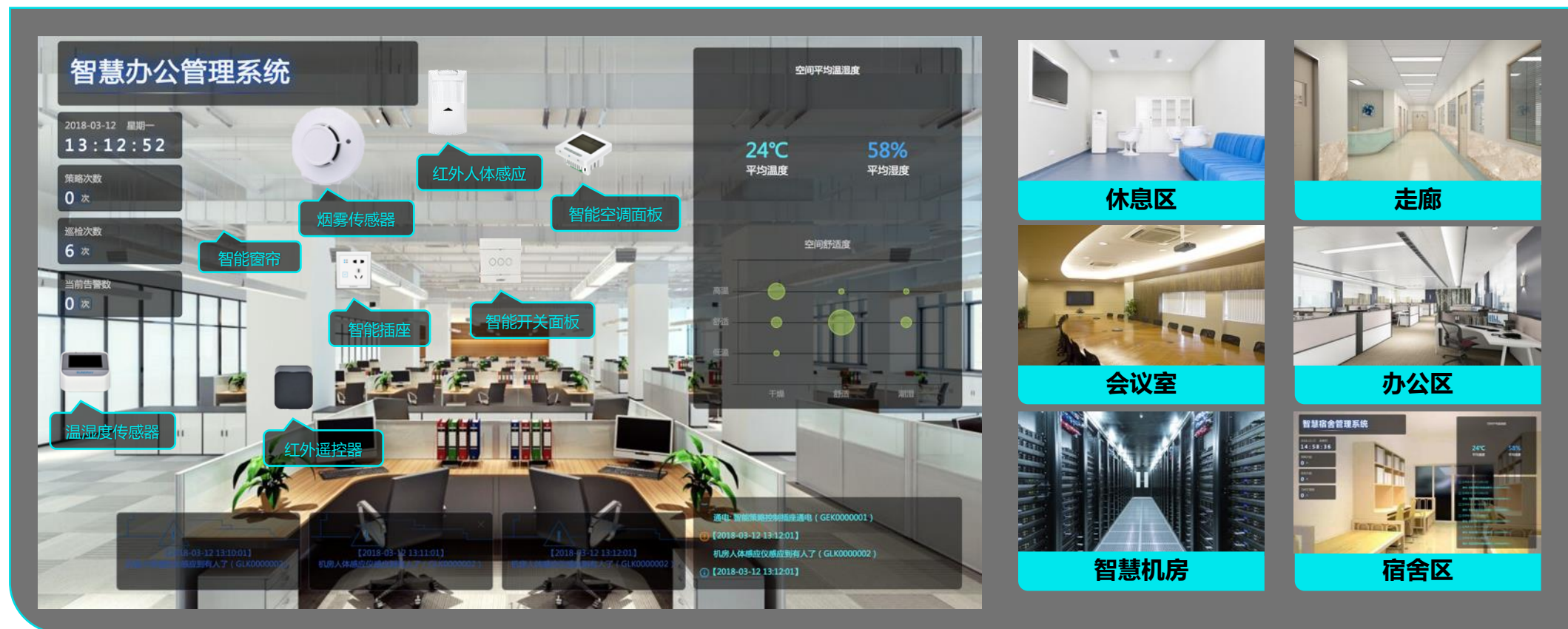


水电气燃类传感器

安防系统



企业级物联网生态圈



场景1：办公室、会议室应用场景

某智能会议室现场

1、部署与扩容简单灵活

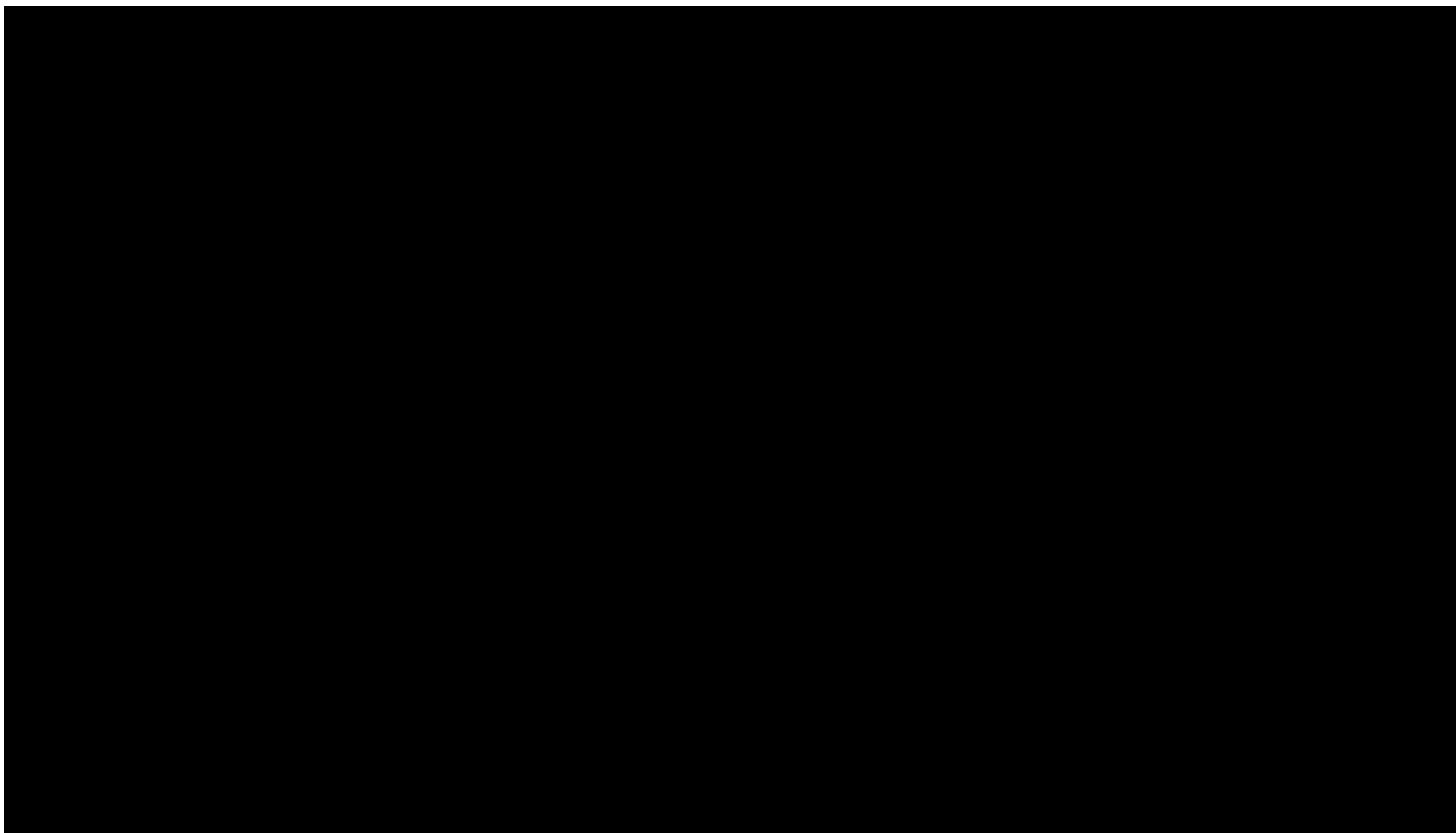
2、让会议更智能，一键情景模式

3、保留原有使用习惯，钉钉物联融合



打造软硬件一体化办公环境

会议室智能情景面板演示视频



多元MAXHUB大屏 物联融合 便捷会议



物联融合视频演示

会议设备远程集控管理

一键会议情景模式

移动APP大屏信号源切换

资料在线共享

疾速无线传屏

精细书写体验

会议效率分析

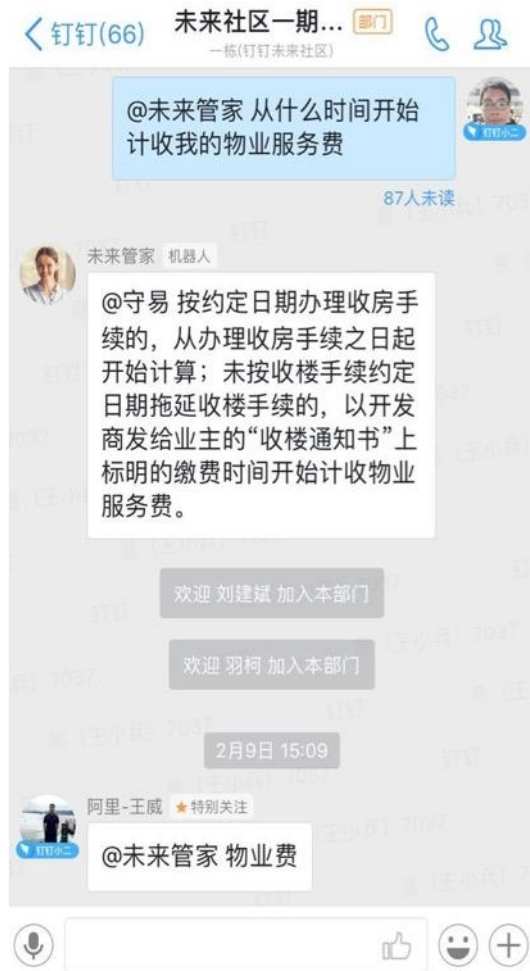
钉钉移动办公 物联融合



蓝德信诺
www.ldits.com.cn



SANGFOR
深信服科技



以前：传统沟通+人工巡检

- QQ、微信群非实名，非工作信息干扰工作
- 消息无已读未读状态反馈
- 人工本地逐个巡检、控制

现在：钉钉沟通+物联巡检

- 按公司、部门栋创建群，楼栋管家在线提供管家式服务
- 沟通实名制（拒绝广告）
- 已读未读一目了然；
- 移动办公，远程钉钉在线物联管控；

高效沟通：重要消息一键送达

高效管理：重要管控一键管理

场景2：机房、弱电间、分支机房动力环境要素监测

德信诺
www.ldits.com.cn



告警分散，无法统一管理，告警不及时、定位不准确
很难达到高效、专业、快速的机房管理

机房哨兵·移动管理中心



标准化交付

- ▶ 专业方案，便捷部署
- ▶ 简单配置，自动开局



告警必达

- ▶ APP、电话、云守护等告警
- ▶ 分级告警，自动抄送
- ▶ 智能学习，只推关心的
- ▶ 一键回溯“案发”现场



多维守护

- ▶ 动力监测
- ▶ 环境监测
- ▶ 网络设备监测
- ▶ 安防监测

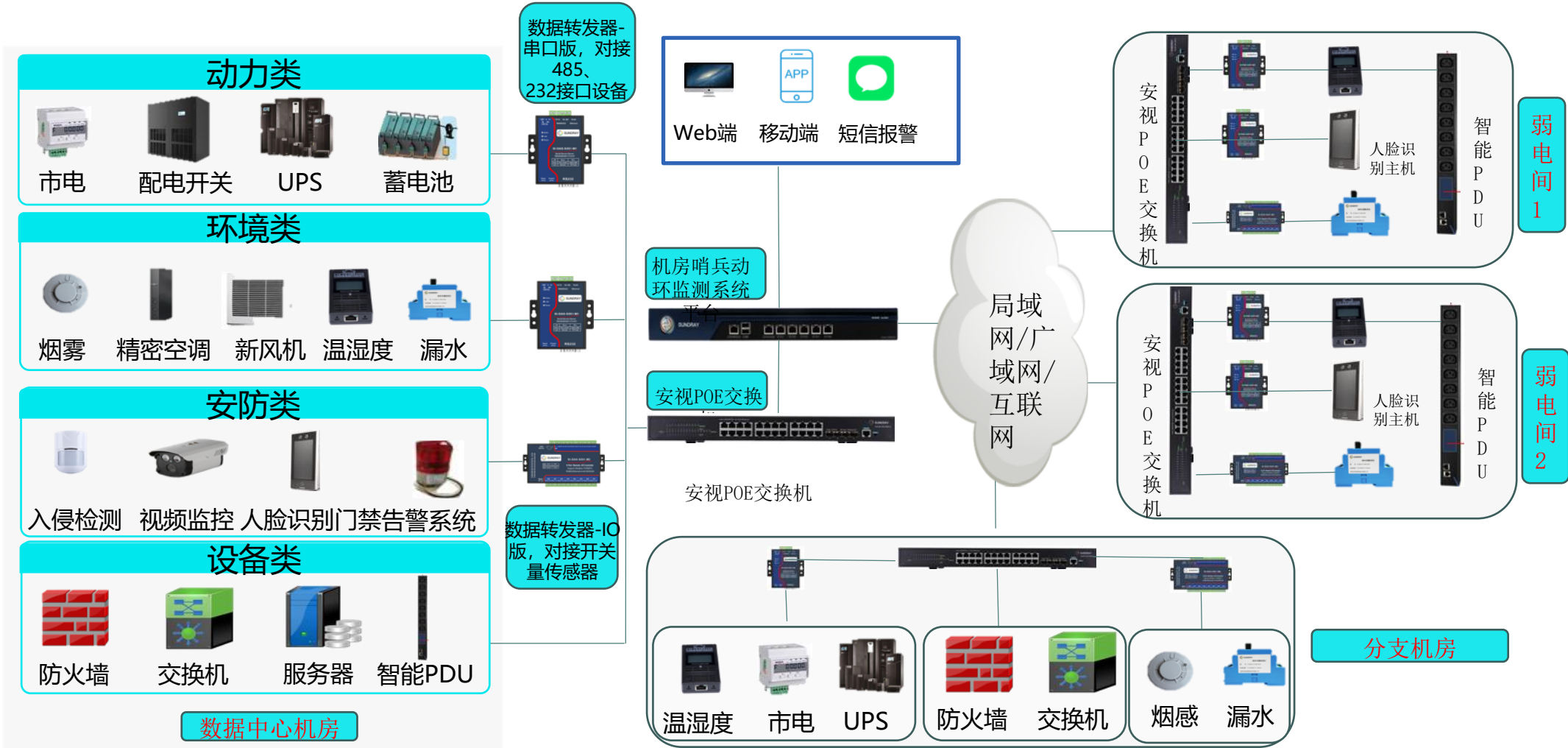


信锐机房哨兵解决方案—机房管理更简单



机房哨兵=机房动力监测系统+机房环境监测系统+网络设备状态监控系统

机房安防监测系统（含监控、人脸识别对接）+机柜能耗管控系统+.....



机房哨兵大屏展示

- 动力监测
(UPS、市电、蓄电池)
- 环境监测
(温湿度、漏水、精密空调、新风机)
- 安防监测
(视频监控、入侵告警、人脸识别门禁等)
- 网管系统
(防火墙、交换机、智能PDU)



物联网给建筑数字化转型-带来了什么?



蓝德信诺
www.ldits.com.cn



SANGFOR
深信服科技

管理层



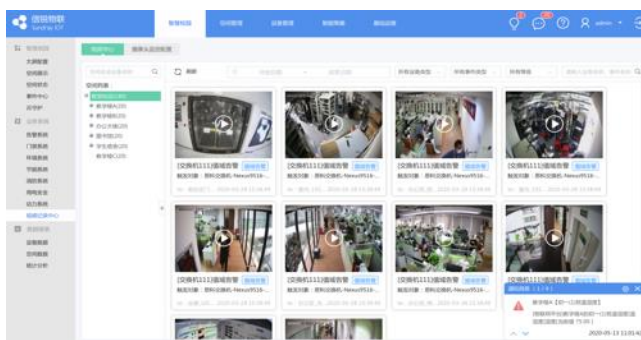
从多部门汇报

数据化管理
实时看各分支数据动态



多部门融合架构

业务部门 (如行政、后勤)



从传统人工巡检

移动化运维, 方便省事
在家也能看到, 知道问题



效率提升超200%

IT部



从技术保障

给各部门业务数据化体现
IT更承载数据



目录 CONTENTS

01 整体背景

02 需求及现状

03 信锐技术物联网解决方案

04 信锐物联网整体介绍



穿云过雾上蓝天

不再雷声大，雨点小

物联网广应用的价值体验已经到来





蓝德信诺
www.lantext.com.cn



SANGFOR
深信服科技

超5000+ 各行业用户已用物联网新技术

教育



东南大学



南京航空航天大学

企业



中国水电
SINOHYDRO



河南机场集团
Henan Airport Group

政府

河南省人民检察院
郑州铁路运输分院

广东省环境检测中心

金融



国泰君安证券
GUOTAI JUNAN SECURITIES



中国太平
CHINA TAIPING

医疗



广州市红十字会医院



徐州市妇幼保健院
Xuzhou Maternity and Child Health Care Hospital

IOT物联网
让建筑更智能
让数据更有价值

谢谢,问题?

Thank you, Question?



蓝德信诺
www.ldits.com.cn



SANGFOR
深信服科技

筑基础
促生态
搭平台